

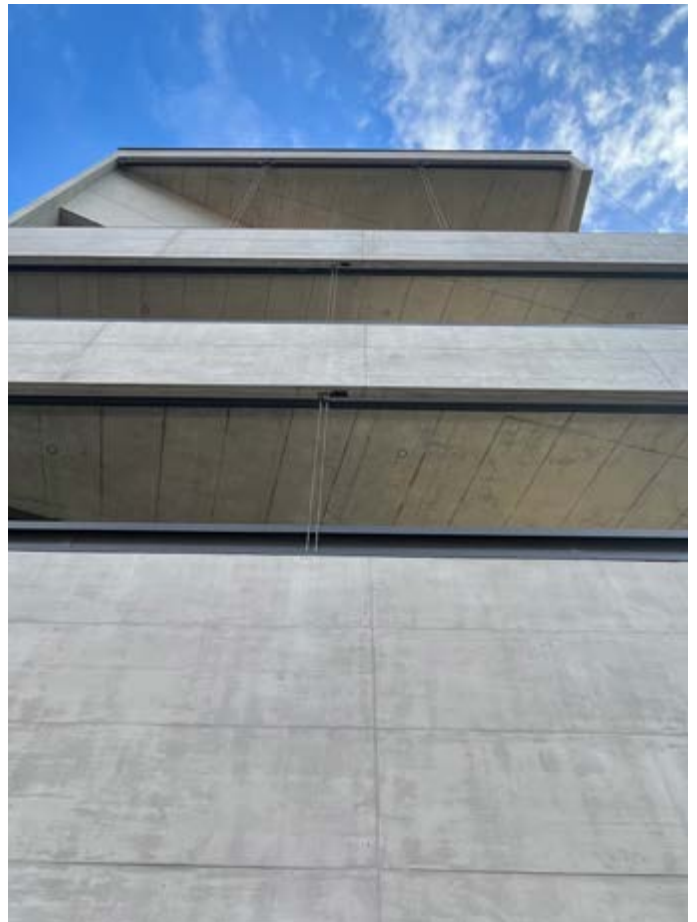
# Betongerecht mineralische Fassadenrenovation

Nach den hochspezialisierten Arbeiten am Beton erscheint die von Architekt Renzo Bader erbaute Liegenschaft wieder in ihrer originalen Schönheit. Das Gebäude besticht durch präzise Bezüge zur Umgebung. Es steht wie selbstverständlich eingebunden im Kontext und kann nun wieder seine kubischen Qualitäten vollumfänglich zum Ausdruck bringen.

Gereinigte und von den Betonspezialisten renovierte Gebäudefassade. Lunker im Sichtbeton wurden mit mineralischem Spachtel gefüllt. Die störend heterogen wirkenden Oberflächen wurden betongerecht mit verschiedenen farbigen mineralischen Lasuren egalisiert und erneuert.



Vor der Behandlung: Gealterter, vom Regenwasser und dessen Verschmutzungen gezeichneter Sichtbeton.



«Homogene und tiefenwirkende Flächen erreichen wir durch eine feine, mineralische Lasurtechnik. Mit Bürste oder Schwamm wird ein Hauch von Pigmenten subtil auf den Betonuntergrund gebracht und so die «Mineralität» des Betons unterstützt und gleichzeitig in die gewünschte – vielleicht homogenere – Richtung verlagert. Auch durch das Auftragen im Spritz- oder Sprengelverfahren erreichen wir in mehreren Schichten und in jeweils abgestimmten Tönen und Abstufungen einzigartig schöne, natürlich und tief wirkende Oberflächen.»

*Peter Heierling, Geschäftsführer*